

金曜日

中

乗千

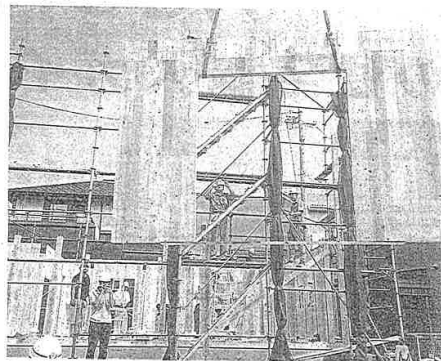
星野

H27.9.25

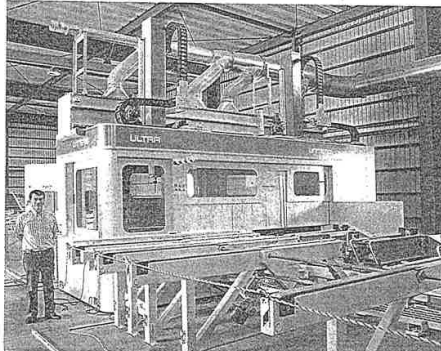
(第3種郵便物認可)

# 広がれCLT工法

## 高強度、木造ビルも可能



①CLT工法を活用して建築している民家＝三重県伊勢市で  
②CLTにも対応したイタリア・ユニチーム社製のプレカット加工機＝磐田市上野部のスカイの工場で



中高層ビルの建築にも使える直交集成材「CLT」(クロス・ラミネート・ティンバ)が注目されている。欧州発祥で国内には設計基準がまだなく低層建築物が主流だが、強度が高いことから普及に向けた動きが官民で活発になっている。静岡県内では建材加工業のスカイ(磐田市)の高橋幸嗣社長が旗振り役になり「林業活性化に貢献せよ」と意気込んでいる。

天竜川に近い磐田市上野部にあるスカイの工場には、CLTにも対応できるイタリア・ユニチーム社製の木材プレカット加工機が設置されている。最大で厚さ二十七センチ、幅三メートル、長さ十四メートルのパネルを加工できる最新鋭機で、昨年十一月に国の補助金制度を活用して導入した。既に三重県伊勢市で在来工法との組み合わせで建築中の「隣

## 磐田・スカイ旗振り役「林業振興に貢献を」

建て民家にCLTを提供しているほか、建築指導も請け負う。静岡県内では、二〇一六年中に新築移転する遠州信用金庫中島支店(浜松市中区)のホールの壁材用などにCLTを供給する。CLTとも決まっている。高橋社長がCLTの普及に関心を持ったのは四年前だ。日本CLT協会(東京)の会長で、集成材最大手の銘建工業(岡山県真庭市)の中島浩二郎社長と一緒に先進国であるドイツやイタリアを視察し、「森林資源が豊富な日本でも」との意を強くしたという。日本CLT協会によると、国内で最近完成したCLT工法の物件は、高知県の製材会社の社員寮や岡山県の市営共同住宅、福島県の集合住宅、北海道のセミナーハウスなど。来年一月には長崎県のリゾート施設「ハウッセ」の構想を描いている。CLT 複数の板を互いに直交するよう重ねて接着したパネル建材で、欧州で工法が開発された。柱や梁を使わず、CLT同士をつなぎ合わせることで、強度が高いほか、耐火性や遮音性にも優れている。欧州ではマンションや学校などに幅広く採用され、10階建て以上のビルもある。

## 伊勢エビ漁活況

### 旬感

伊勢エビの漁が静岡県内で九月中旬に解禁になり、全国有数の産地の南伊豆町をはじめ、伊豆半島の各市町村や御前崎市などで続々と水揚げされている。御前崎港では二十四日、重さ七百キロの大型を筆頭に計百四十キロのエビが市場に並び、一キロあたり平均五百円ほどで取引された。

午前七時、生きた伊勢エビが漁船に運ばれた。漁協職員らは容器の中で跳ねるエビを一匹ずつつまみ、重さを量って選別した。獲り手の「ハイ」という掛け声が響く中、仲買業者が次々と網を落とす。伊勢エビは、網を垣のようにならべ



重さを量り、サイズごとに仕分けされる伊勢エビ＝御前崎市の御前崎港で

## 遠鉄が平日夕の4両編成を増便

1日から復便  
遠州鉄道は二十四日、新浜松～西鹿島駅間で平日夕(午後五～六時台)に三往復運行している四両編成の便数を、十月一日から七往復に増やすと発表した。通勤客の多い時間帯に、ゆとりを持って利用してもらえようとしている。

## サケドルチェ デザイン一新

花の舞造造(浜松市浜北区)は、低アルコールの若い女性向けの純米酒「サケドルチェ」のデザインを一新し、十月一日に発売する。アルコール度数が九度と低く、甘口で飲みやすい。若者の日本酒離れを食い止



デザインを一新した「サケドルチェ」と高田専務は「浜松市中区の浜松商標でらった「和モダン」をイメージした。高田専務専務は「白ワインのような甘酸っぱさでイタリアンなどにも合う。

税還付11億円 予想上方修正  
FCC、16年3月期  
一輪・四輪用クラッチ製造大手のエフ・シー・シー(福井県福井市)は二十四日、浜松子会社との取引で起きた二重課税が解消されたとして、十一億円の税還付を受けると発表した。これを受けて二〇一六年三月の純利益予想を六十五億円から七十六億円に上方修正した。

マックスバリュ東海 連結業績予想を修正  
3-8月期  
食品スーパーのマックスバリュ東海(長泉町)は二十四日、二〇一五年三・八月期の連結業績予想を修正し、営業利益は四月の前予想に比べ四億九千万円多い十八億一千万円、純利益は四億五千万円多い五億八千万円になりそうだと言

国からは一年に約十五億円の税還付を受けている。

HIS Gao なら空港⇄ホテル間送迎付で安心!  
49,800円 11/6-7-13-28, 12/4-5-11-12-18 の出発  
バンコク5日間  
燃油サーチャージ込み  
①万円で 2泊3日 予約特典 プルマンへ  
旅行代金/2泊3日 1室利用時/大人お1人様 (大人お1人様/2泊)  
国内空港送迎使用料、海外空港諸税が別途必要。

TGで5夜便で  
バンコク  
2回のディナーと  
憧れのラグジュアリーホテル内

夜便 セントレア 0:30分発  
着のブライズ・スケジュールから